

## 1.2 Haldenrundweg, Schleife Luisenthal



### Wegmarkierung

Weglänge in km:	9,66
Summe Steigungen in m:	191
Summe Gefälle in m:	146

Die Schleife zur Halde Luisenthal im gleichnamigen Völklinger Stadtteil gehört zum Haldenrundweg. Auf der Halde hat sich der einstige Schlammweiher in einen wertvollen Lebensraum für Vögel entwickelt. Die Halde sollte bis auf Weiteres nur im Rahmen sachkundiger Führung betreten werden, wie sie z. B. von den örtlichen Volkshochschulen angeboten werden.

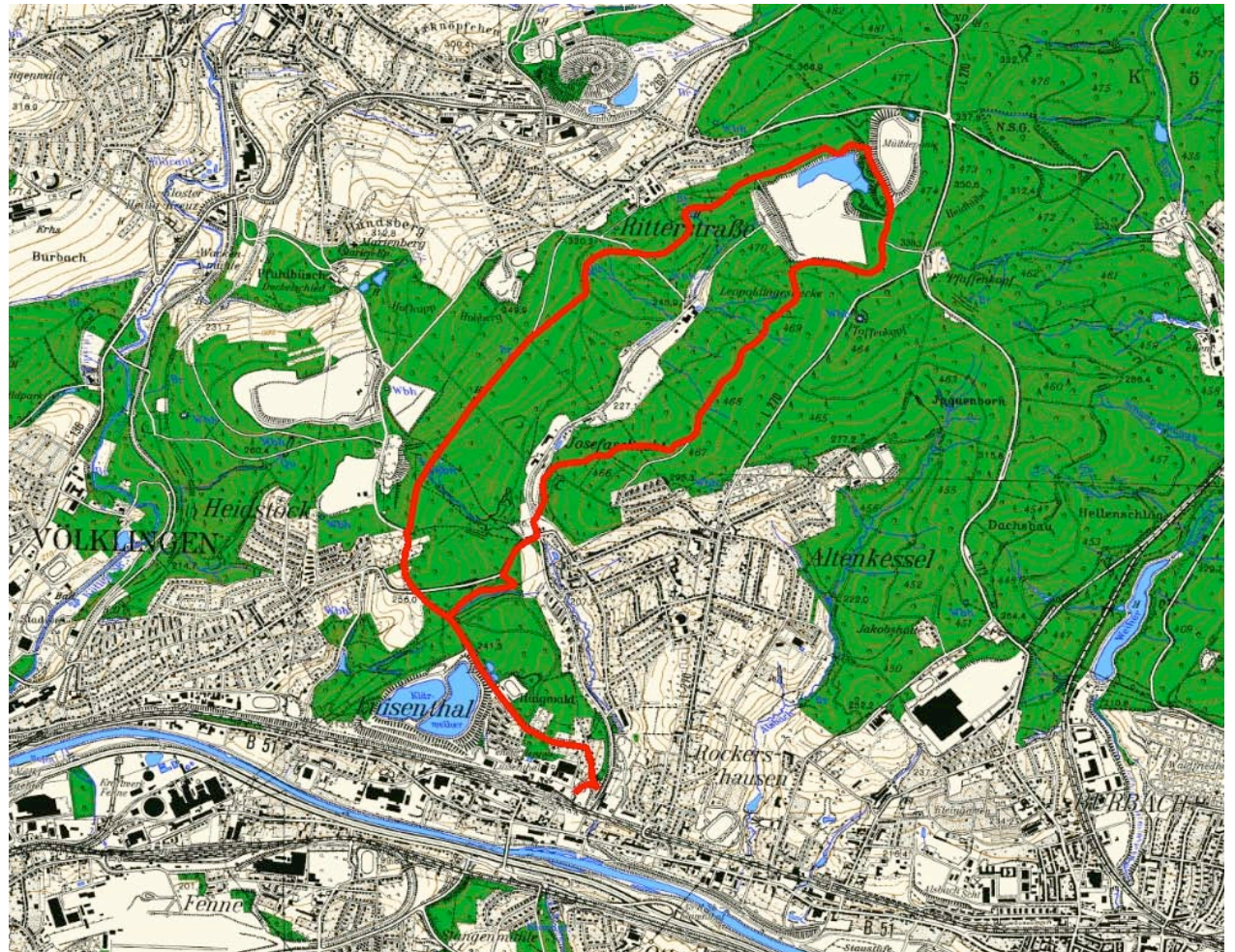
„Der Haldenrundweg verbindet die Halden als wichtige Relikte des Bergbaus und Landmarken des Saarkohlenwaldes miteinander. Die Halden sind rund um den Saarkohlenwald angeordnet – eine Korona der Industriekultur und besonderes Merkmal dieser Waldlandschaft. Der Saarkohlenwald liegt wie eine große, grüne Insel mitten in einem städtisch geprägten Raum, in den mehr als 500.000 Menschen leben. ... Durch seine Wegeführung erschließt er markante Orte wie das Fischbachtal, bisher verschlossene, bizarre Halden mit spektakulären Aussichten ebenso wie ausgedehnte, naturnahe Wälder.“ Der Haldenrundweg ist ein Element des Regionalparks Saar.

Quelle: Der Haldenrundweg (Broschüre mit Wanderkarte)  
Hrsg.: Ministerium für Umwelt des Saarlandes, Saarbrücken, Mai 2006

Siehe: [www.saarkohlenwald.de](http://www.saarkohlenwald.de), [www.regionalpark.saarland.de](http://www.regionalpark.saarland.de)

### Anfahrt ÖPNV

[www.vgs-online.de/cgi-bin/query.exe/dn?OK#focus](http://www.vgs-online.de/cgi-bin/query.exe/dn?OK#focus)  
Bahnhaltelpunkt Völklingen - „Luisenthal“



Länge der Strecke in Kilometer

Kartengrundlage: TK 25, LAKVK, Liz-Nr.: Z-018/05