

3 Sternweg Heusweiler-Holz - Neuhaus



Wegmarkierung

Weglänge in km:	6,37
Summe Steigungen in m:	155
Summe Gefälle in m:	132

Vom Steinrotherweg in Holz geht der Weg über die Autobahn hinweg hinunter in das Netzbachtal. Von dort steigt er über die Lichtung des ehemaligen Netzbachschachtes hoch nach Neuhaus.

„Wie eine große grüne Insel liegt der Saarkohlenwald im südlichen Saarland, etwa 10 km lang und 5 km breit. ... Sieben Gemeinden grenzen an das grüne Herz des Saarkohlenwaldes. Von den Orten Quierschied, Heusweiler – Holz, Riegelsberg, Püttlingen – Ritterstraße, Saarbrücken – Burbach, Saarbrücken – Rodenhof und Dudweiler – Herrensohr führen sieben Wanderwege – die Sternwege – auf das Forsthaus Neuhaus zu.

Das Forsthaus Neuhaus hat sich in den letzten Jahren zu dem „Zentrum für Waldkultur entwickelt. Einst war es das ehemalige Jagdschloss Philippsborn, historisches Zentrum des fürstlichen Waldes. Über Jahrhunderte war dieser Wald Jagdgrund der Fürsten von Nassau-Saarbrücken und ihrer adligen Gäste. Noch heute erinnern alte Forsthäuser und ehemalige Torhäuser an die damalige Einzäunung eines wilden Waldes. Heute kann jeder diese traumhafte Waldlandschaft durchqueren. ... Bürger aus unterschiedlichen Vereinen (haben) die Sternwege für sie ausgesucht.“ Die Sternwege sind ein Element des Regionalparks Saar.

Einkehrmöglichkeit besteht in Neuhaus (Restaurant Forsthaus Neuhaus Tel: 06806 994566, www.forsthaus-neuhaus.de).

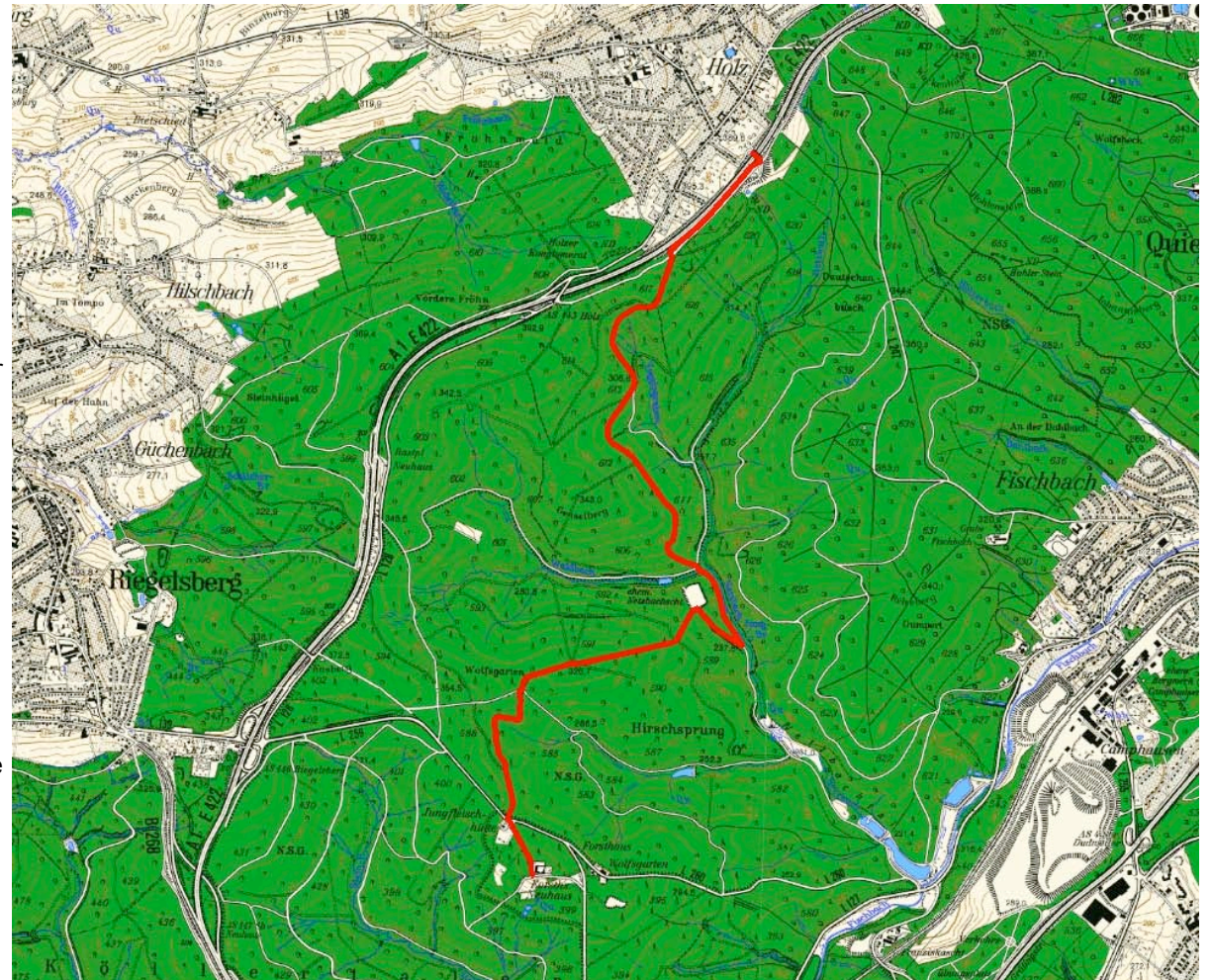
Quelle: 7 Sternwege zum Forsthaus Neuhaus (Broschüre mit Wanderkarte)
Hrsg.: Ministerium für Umwelt des Saarlandes, Stadtverband Saarbrücken, Saarbrücken, Oktober 2007

Siehe: www.saarkohlenwald.de, www.regionalpark.saarland.de

Anfahrt ÖPNV:

www.saarkohlenwald.de/sternwege-fahrplan.html

Haltestelle „Saarstraße“ in Holz



Kartengrundlage: TK 25, LAKVK, Liz-Nr.: Z-018/05