

6 Sternweg Saarbr.-Burbach - Neuhaus



Wegmarkierung

Weglänge in km: 7,85
Summe Steigungen in m: 219
Summe Gefälle in m: 85

Der Weg beginnt am Burbacher Waldweiher und führt das Bachtal aufwärts in die Nähe des einstigen Bahnhofs Von-der-Heydt. Dort steigt er hoch zur Autobahn, quert sie und läuft zwischen den Resten der Siedlung und der Schachanlagen „Kirschheck“ hinunter in das Steinbachtal und wieder hoch nach Neuhaus.

„Wie eine große grüne Insel liegt der Saarkohlenwald im südlichen Saarland, etwa 10 km lang und 5 km breit. ... Sieben Gemeinden grenzen an das grüne Herz des Saarkohlenwaldes. Von den Orten Quierschied, Heusweiler – Holz, Riegelsberg, Püttlingen – Ritterstraße, Saarbrücken – Burbach, Saarbrücken – Rodenhof und Dudweiler – Herrensohr führen sieben Wanderwege – die Sternwege – auf das Forsthaus Neuhaus zu.

Das Forsthaus Neuhaus hat sich in den letzten Jahren zu dem „Zentrum für Waldkultur“ entwickelt. Einst war es das ehemalige Jagdschloss Philippsborn, historisches Zentrum des fürstlichen Waldes. Über Jahrhunderte war dieser Wald Jagdgrund der Fürsten von Nassau-Saarbrücken und ihrer adeligen Gäste. Noch heute erinnern alte Forsthäuser und ehemalige Torhäuser an die damalige Einzäunung eines wilden Waldes. Heute kann jeder diese traumhafte Waldlandschaft durchqueren. ... Bürger aus unterschiedlichen Vereinen (haben) die Sternwege für sie ausgesucht.“ Die Sternwege sind ein Element des Regionalparks Saar.

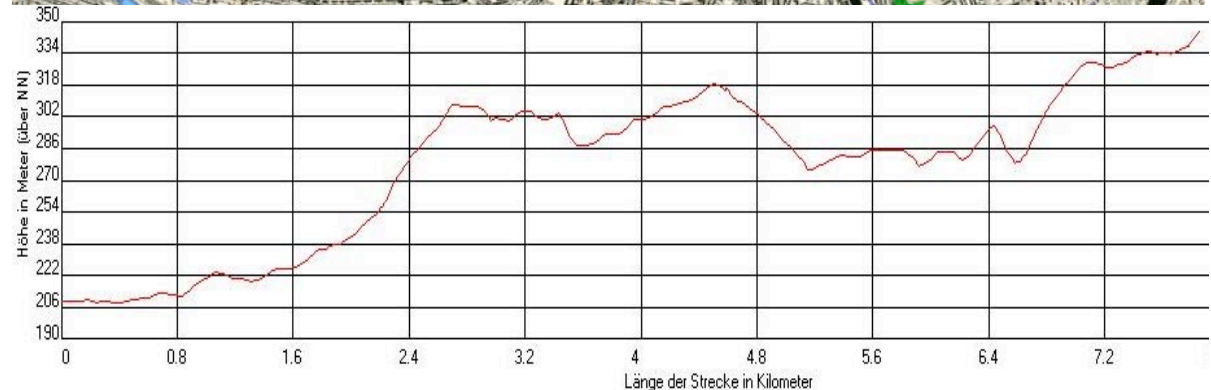
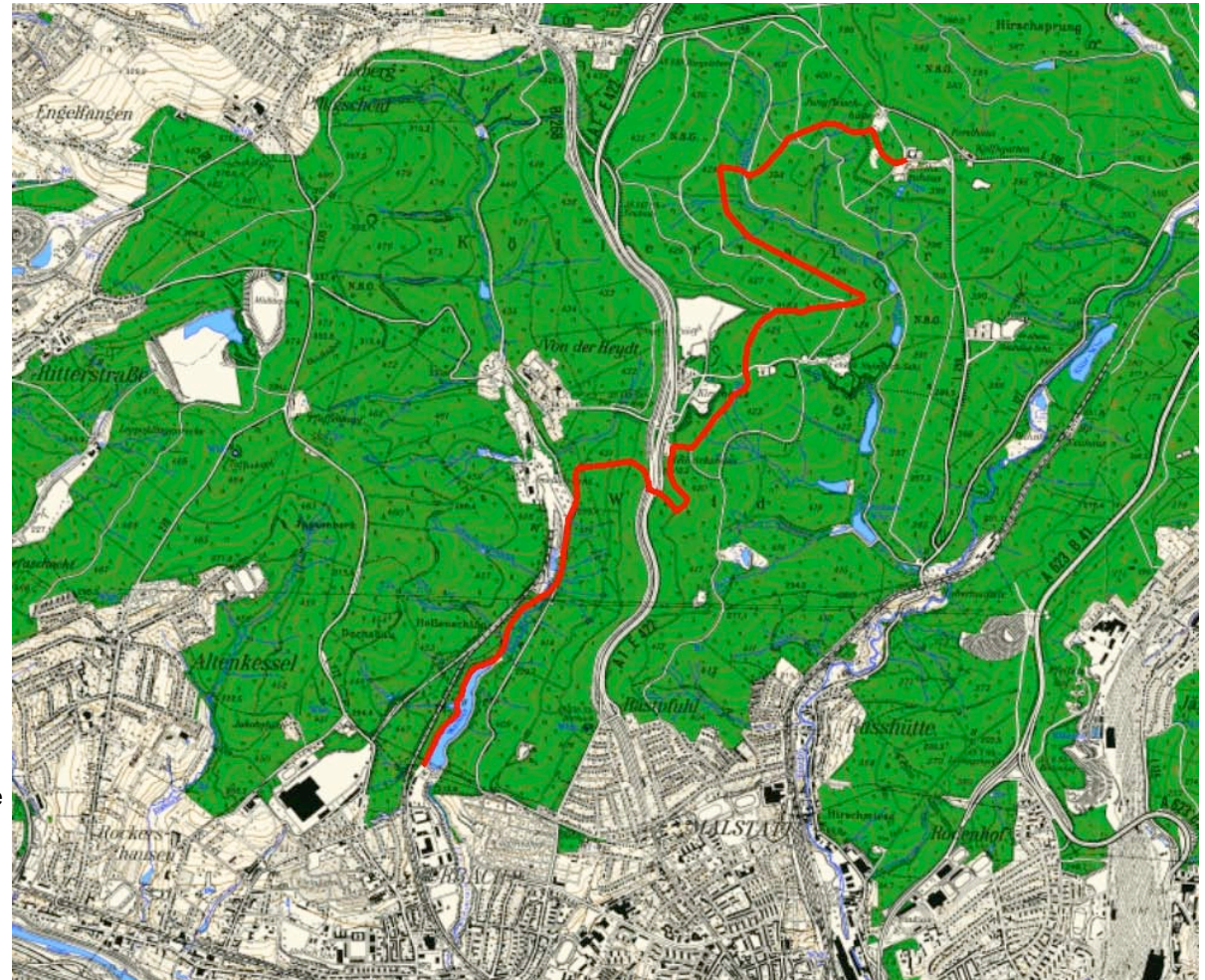
Einkehrmöglichkeiten bestehen in Neuhaus (Restaurant Forsthaus Neuhaus Tel: 06806 994566, www.forsthaus-neuhaus.de), am Burbacher Waldweiher (Restaurant Fischerhütte Tel: 0681 77421) und in Kirschheck (Naturfreundehaus Kirschheck Tel: 0681 74777, www.kirschheck.naturfreunde-saarland.de).

Quelle: 7 Sternwege zum Forsthaus Neuhaus (Broschüre mit Wanderkarte)
Hrsg.: Ministerium für Umwelt des Saarlandes, Stadtverband Saarbrücken, Saarbrücken, Oktober 2007

Siehe: www.saarkohlenwald.de, www.regionalpark.saarland.de

Anfahrt ÖPNV:

www.saarkohlenwald.de/sternwege-fahrplan.html
Haltestelle „Am Freibüsch“ in Saarbrücken - Burbach



Kartengrundlage: TK 25, LAKVK, Liz-Nr.: Z-018/05