

11 Tafeltour im „Urwald vor den Toren der Stadt“

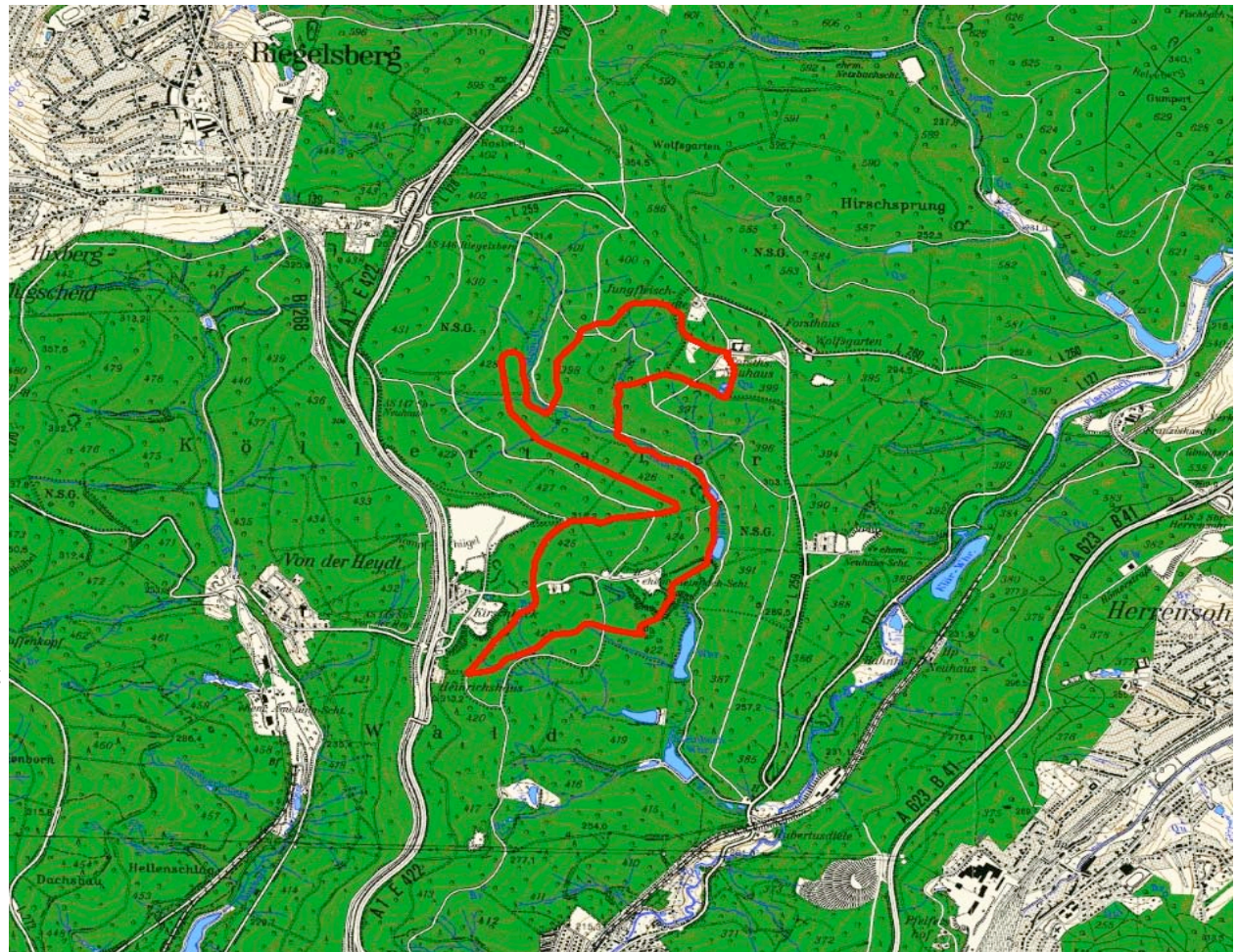


Wegmarkierung

Weglänge in km: 8,60
Summe Steigungen in m: 198
Summe Gefälle in m: 198

Die Tafeltour führt durch den südlichen Teil des insgesamt 1.011 ha umfassenden „Urwalds vor den Toren der Stadt“. Seit dem Jahre 2002 darf sich dieses Gebiet vom Menschen weitgehend unbeeinflusst und aus der Forstwirtschaft entlassen zu einem natürlichen Ökosystem entwickeln. Der Weg führt durch einen faszinierenden Naturerlebnisraum.

Als Ausgangs- und Endpunkt empfiehlt sich das „Restaurant Forsthaus Neuhaus“. Im Uhrzeigersinn steigt der Weg von dort hinab in das Steinbachtal und folgt dem Tal abseits der Hauptwege über die bewaldeten Halden der einstigen Steinbachschächte. Ein Abstecher führt auf den „Kleinen Fudji“, eine im Wald versteckte Spitzkegelhalde. Von dort steigt der Weg hoch bis kurz vor die Siedlung Heinrichshaus / Kirschheck und in die Nähe der A 1 und der Saarbahnlinie 1 Saarbrücken – Riegelsberg (Haltestelle Heinrichshaus). Der Rückweg führt nahe am Naturfreundehaus Kirschheck vorbei in Schleifen zurück nach Neuhaus. Einkehrmöglichkeiten bestehen in Neuhaus (Restaurant Forsthaus Neuhaus Tel: 06806 994566, www.forsthaus-neuhaus.de), und in Kirschheck (Naturfreundehaus Kirschheck Tel: 0681 74777, www.kirschheck.naturfreunde-saarland.de).



Siehe: Wandermagazin 5/2004, Tourentip: Urwald-Tafeltour
www.saarkohlenwald.de

Anfahrt ÖPNV:
www.vgs-online.de/cgi-bin/query.exe/dn?OK#focus
nächste Saarbahn-Haltestelle „Heinrichshaus“ (bei Kirschheck)