

# 16 Camphauser Schachtweg 1



## Wegmarkierung

Weglänge in km: 22,83  
Summe Steigungen in m: 475  
Summe Gefälle in m: 475

Die Camphauser Schachtwege verbinden Anlagen des 1990 stillgelegten Bergwerks Camphausen. Von hier aus wurden die Grubenfelder der früher selbständigen Gruben Camphausen, Hirschbach Franziska und Jägersfreude abgebaut.

Im Uhrzeigersinn führt der Schachtweg 1 vom Tor der ehemaligen Grube Camphausen entlang der Halde Lydia zur früheren Grube Franziska. Von dort führt eine Wegeschleife zur einstigen Grube Jägersfreude.

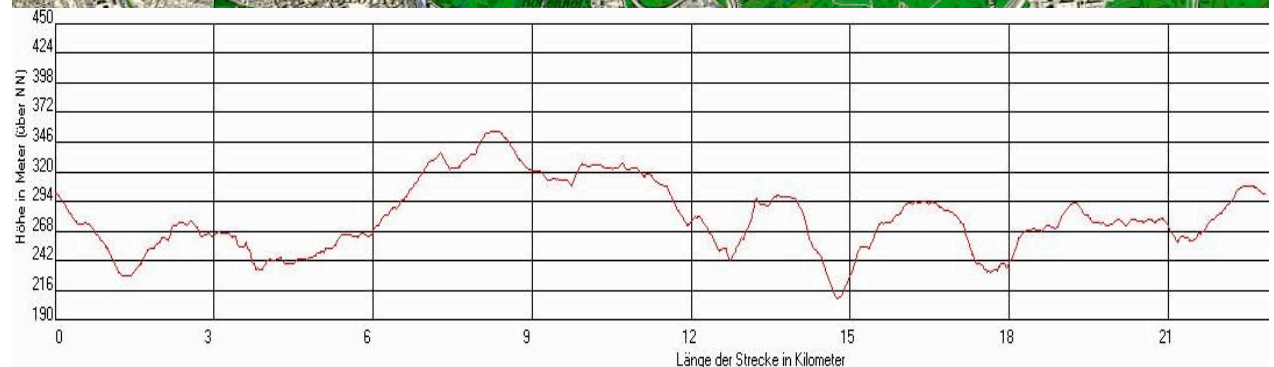
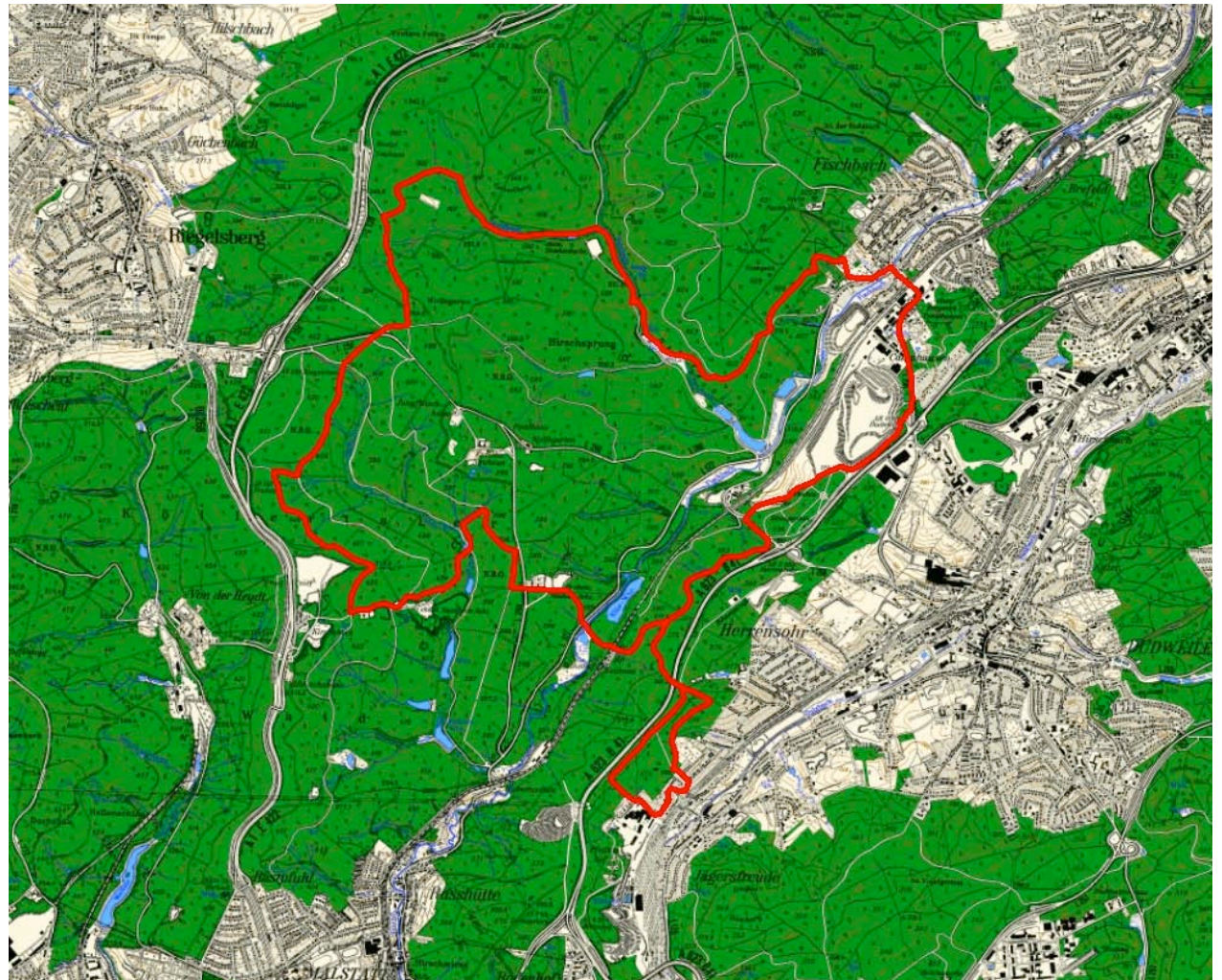
Im weiteren Verlauf quert der Weg den Absinkweiher der Grube Jägersfreude im Fischbachtal, steigt hoch zum Standort der Neuhaus-Schächte und berührt danach noch das Gelände der ehemaligen Kirschheck-Schächte, des zur Grube Von-der-Heydt gehörigen Gouvy-Schachtes und führt in der Nähe des Netzbachschachtes vorbei zurück durch das Netzbachtal nach Fischbach und Camphausen.

Einkehrmöglichkeit besteht unterwegs in Kirschheck (Naturfreundehaus Kirschheck Tel: 0681 74777, [www.kirschheck.naturfreunde-saarland.de](http://www.kirschheck.naturfreunde-saarland.de)).

**Siehe:** [www.saarkohlenwald.de](http://www.saarkohlenwald.de) sowie Schmitt, G., SAAR-LOR-LUX - Kulturwanderwege, Heusweiler 1998, S. 124 ff

### Anfahrt ÖPNV:

[www.vgs-online.de/cgi-bin/query.exe/dn?OK#focus](http://www.vgs-online.de/cgi-bin/query.exe/dn?OK#focus)  
Saarbahn-Haltestelle „Heinrichshaus“ (bei Kirschheck), Haltestelle „Ortsmitte“ in Quierschied – Fischbach, 2sT: Johanner Straße“ in Saarbrücken - Jägersfreude



Kartengrundlage: TK 25, LAKVK, Liz-Nr.: Z-018/05